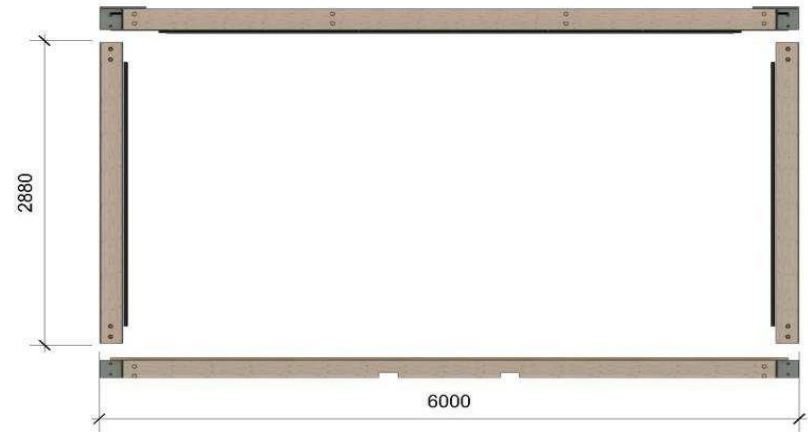
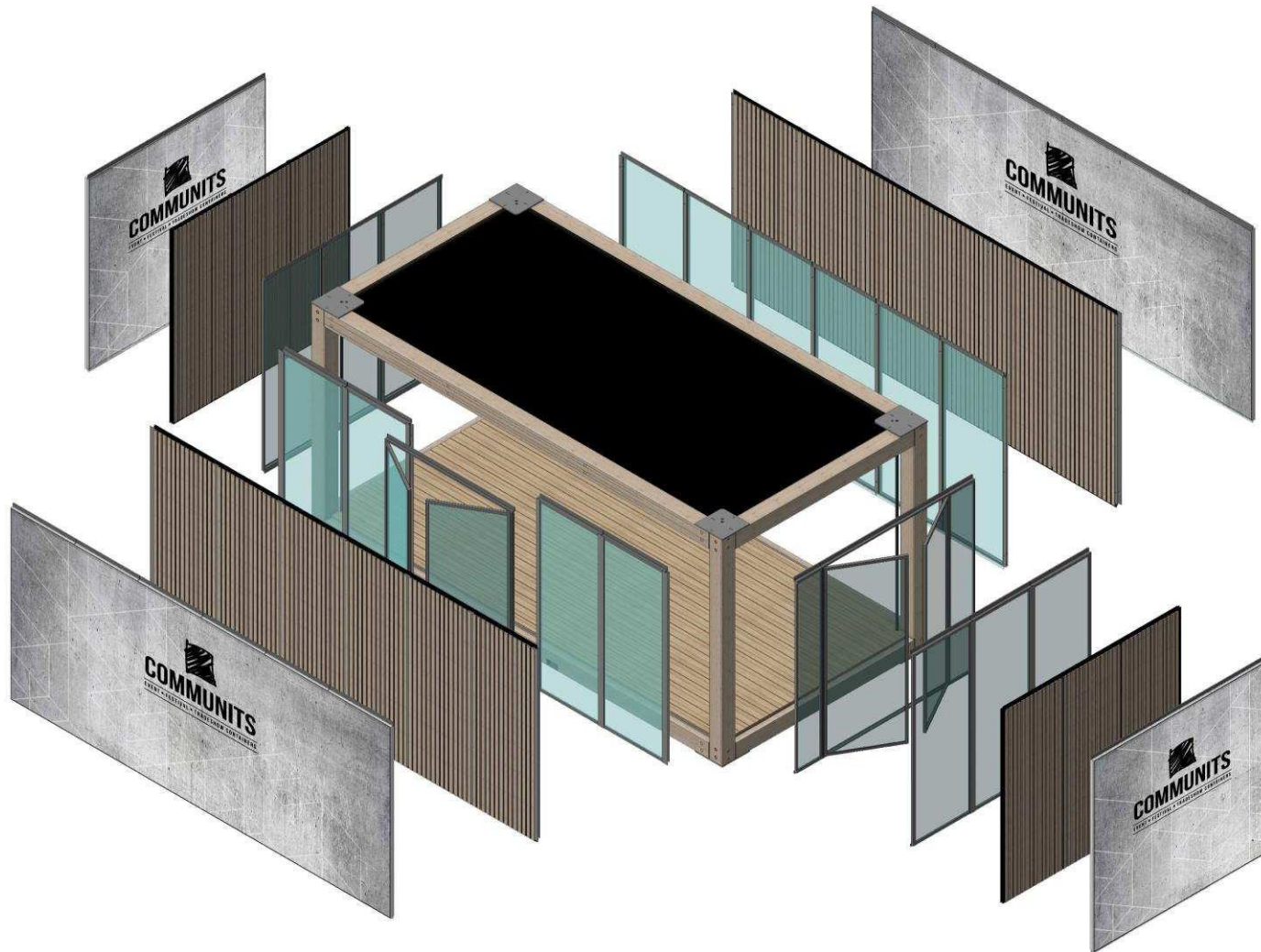


# PRÄSENTATION WOODLINE-KONZEPT

- MODULARE HOLZSTRUKTUR -



FLAT-PACK-KONSTRUKTION



ZEICHNUNG DER MÖGLICHEN WANDAUSFACHUNGEN

# DAS WOODLINE KONZEPT

## HOLZKONSTRUKTION

Die Woodline ist vollständig aus Holzbalken gefertigt. Dies sorgt nicht nur für einen nachhaltigen Look, sondern ist auch ökologisch verantwortungsvoll, da die Materialien wiederverwendet werden können.

## FLATPACK

Die Konstruktion basiert auf Flat-Pack. Dadurch ist es möglich, mehrere Einheiten mit einem Transport zu befördern. Dies spart nicht nur Transportkosten, sondern auch ca. 60 % CO2 im Vergleich zu herkömmlichen Einheiten. Es ist auch möglich, die Einheiten im aufgebauten Zustand zu transportieren.

## MODULAR

Die Einheiten können flexibel miteinander verbunden und nach individuellen Anforderungen gestapelt werden. Mit einer Größe von 600x300cm bieten sie unzählige Möglichkeiten, zumal die Elemente auch im rechten Winkel zueinander aufgestellt werden können. Außerdem sind die Wände an die jeweiligen Bedürfnisse anpassbar, wobei mehrere Wandtypen zur Auswahl stehen.

## VORTEILE

### 1. Nachhaltige Lösung

Die Holzkonstruktion ist wiederverwendbar und das Flatpack-Konzept reduziert den Transport, was zu deutlich geringeren CO2-Emissionen führt als bei der Verwendung herkömmlicher Einheiten.

### 2. Unendliche Konfigurationen

Dank der Modularität der Struktur ist praktisch jede Form möglich. Die Flexibilität bei der Platzierung der Wände trägt zu dieser Vielseitigkeit bei.

### 3. Schnelle Montage und Demontage

Der Transport eines fertigen Produkts in flachen Paketen oder als Aufbau gewährleistet eine effiziente Montagezeit auf der Baustelle. Der Transport mehrerer Einheiten in einer Fracht ermöglicht auch den schnellen Aufbau großer Flächen.

### 4. Hochwertige Verarbeitung

Die Woodline ist sowohl strukturell als auch ästhetisch mit hochwertigen Materialien ausgestattet.

### 5. Plug&Play

Außer dem Einstecken von 1 Stecker ist keine weitere Bearbeitung erforderlich. Nach der Installation ist die Woodline sofort einsatzbereit.

### 6. Unverwechselbar

Die Woodline ist eine einzigartige Struktur, die sich nicht nur durch ihre Holzoptik, sondern auch durch ihre unendlichen Möglichkeiten auszeichnet.

# SPEZIFIKATIONEN & METHODE

## 1. ABMESSUNGEN

- 600x300x285cm (Außenmaße).
- Höhe der Decke 248 cm.
- Holzkonstruktion aus laminierten Kiefernbalcken 200x200mm.

## 2. BODEN

- Bodenbelag mit massiven Eichendielen.
- Der Boden ist vollständig isoliert.
- Die Bodenkonstruktion hat eine Tragfähigkeit von 5Kn pro M2.
- Die Ecken sind mit Klappen für verstellbare Füße und elektrische Anschlüsse im Inneren ausgestattet.

## 3. WÄNDE

Basiswände in 3 Varianten:

- Glas in pulverbeschichtetem Stahlrahmen; Ausführung in Bronze.
- Holzwand, Dämmplatte mit Holzteilen belegt.
- Bedruckte Wand, Dämmplatte mit doppelseitigem Aluminiumrahmen für Spanngewebe.

## 4. TÜREN

- Doppelt verglaste Außentür mit Stahlrahmen, Oberfläche Stahl bronzefarben.
- Innentür aus Holz mit Stahlrahmen.
- Die Türen können auf jeder Seite angebracht werden.

## 5. DACH/PLAFOND

- Dachkonstruktion mit Balkenverschalung. Regenwasserableitung in allen Ecken.
- Dach mit EPDM-Kautschuk, vollständig verklebt.
- Dachelement mit Stahl-Eckbalken für statische Stabilität.
- Die Decke ist vollständig isoliert.

## 6. BELEUCHTUNG/STROM

- Grundbeleuchtung über 2x dimmbare LED-Leiste an der Decke (Farbe warmweiß).
- 6x LED-Leiste und 2x Spannungsschienen zur Aufnahme von klickbaren Strahlern.
- Pro Gerät kann in allen Ecken ein Stromanschluss aus der Bodenluke entnommen werden.
- Stromanschluss über 230 V Shuco-Steckdose unter dem Gerät. Pro Element ist eine erforderlichlich.

## 7. AFWATERING

- Entwässerung pro Einheit mit internen Abflussrohren (40 mm) in den Ecken.
- Die Entwässerungrohre sind durch eine Voute zu verbergen.

## 8. ANDERE

- Vollständig stapelbar, schaltbar und mit Dachterrasse.
- Die Einheiten werden mit Nivellierfüßen an den vier Innenecken nivelliert.
- Die Einheiten haben an der Vorderseite Schaufellöcher für den Gabelstapler.
- Die Kapazität der Dachterrasse beträgt 3,5Kn pro m2.
- Statische Berechnungen der gewünschten Einstellung auf Anfrage (kostenpflichtig).

## 9. TRANSPORT

- Bis zu 8 Flat-pack Einheiten können auf einem Kranwagen mit Anhänger transportiert werden.
- Be- und Entladen mit dem Kran.
- Die Einheiten können auch zusammengebaut transportiert werden. Maximal 2 pro Ladung.

## 10. PREIS & KONSTRUKTION

- Die Einheiten werden in der Regel aufbauend transportiert.
- Pro Tag sind mindestens 10 Einheiten zu montieren. Je nach Standort.
- Der Preis ist immer kundenspezifisch und wird nur auf der Grundlage eines vollständigen Projekts angegeben..

---

## SPEZIFIKATIONEN

# ANWENDUNGEN

Die Anwendungsmöglichkeiten der Woodline sind endlos. Sie können sich jede beliebige Konfiguration einfallen lassen. Und damit auch jede Interpretation, die Sie wünschen. Mit ihrer warmen Ausstrahlung und hochwertiger Verarbeitung ist die Woodline ideal für den Einsatz bei hochwertigen Veranstaltungen.

Die Woodline ist speziell für den temporären Einsatz entwickelt worden. Durch ihre Plug&Play-Konstruktion und -Verarbeitung lassen sich in kurzer Zeit viele Quadratmeter hochwertig ausgestatteter temporärer Raum schaffen. Eine längerfristige Nutzung ist natürlich auch möglich. Wir können die Ausführung entsprechend anpassen.

Nachfolgend finden Sie einige Anwendungsbeispiele aus verschiedenen Bereichen:

## 1. (SPORT)EVENTS

- (VIP) Hospitality
- Pop up Showroom
- Pop up Shop (Sponsor oder Merchandise)
- Pop up Restaurant
- Marken-Aktivierungen
- Medienstudio für Radio und TV

## 2. AUTOMOTIVE

- Pop up Showroom
- Markenaktivierung

## 3. MESSE

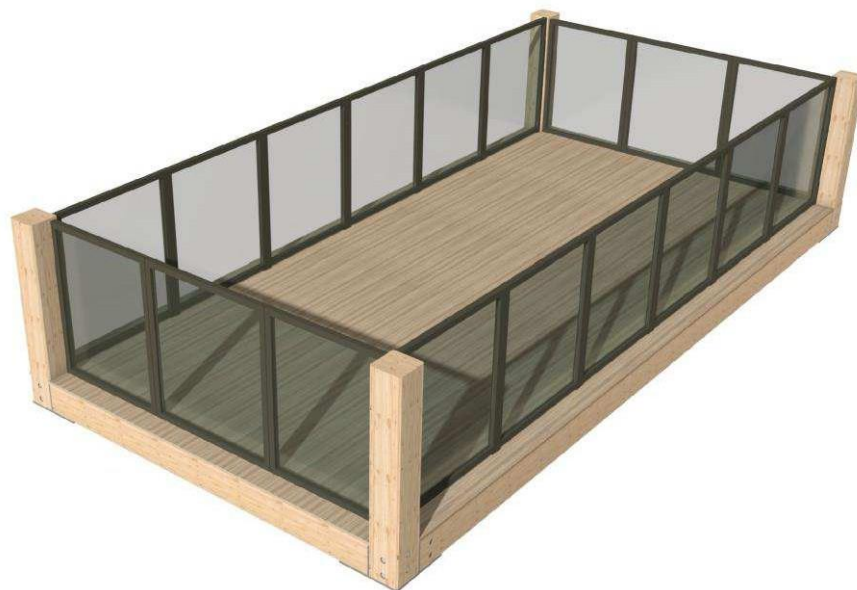
- Messestand
- Podcast studio
- Hospitality Raum

## 4. HORECA

- Terrassenweiterung im Sommer
- Pop up im Winter



STAHLGELÄNDE (NOCH NICHT VERFÜGBAR)



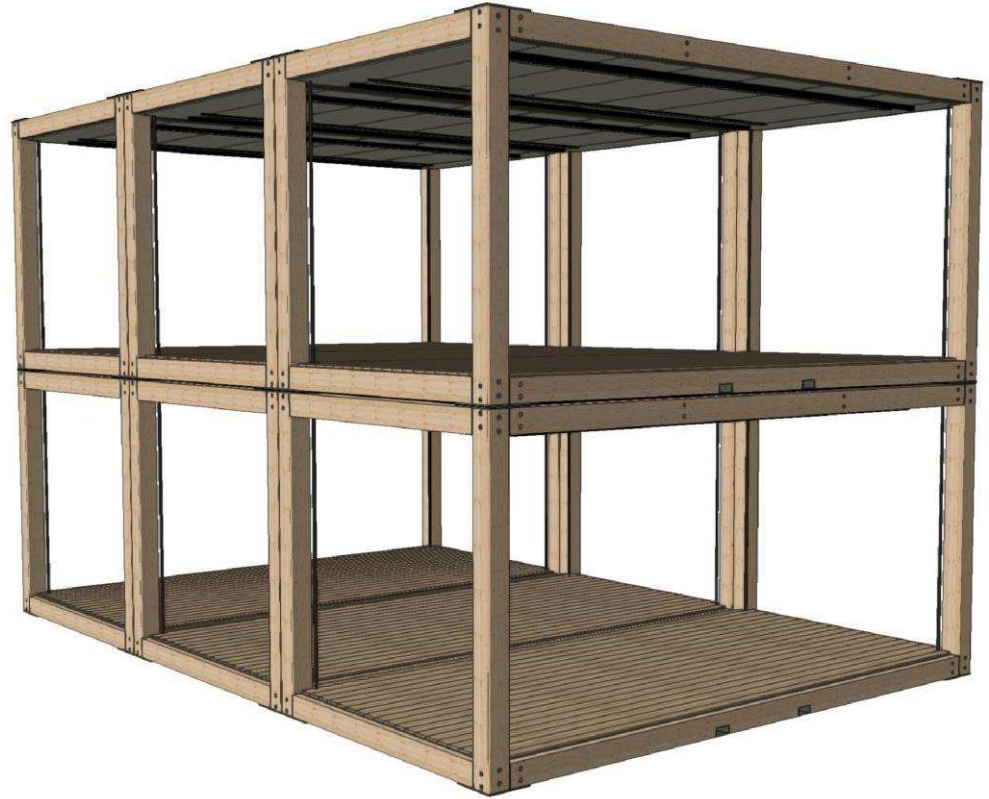
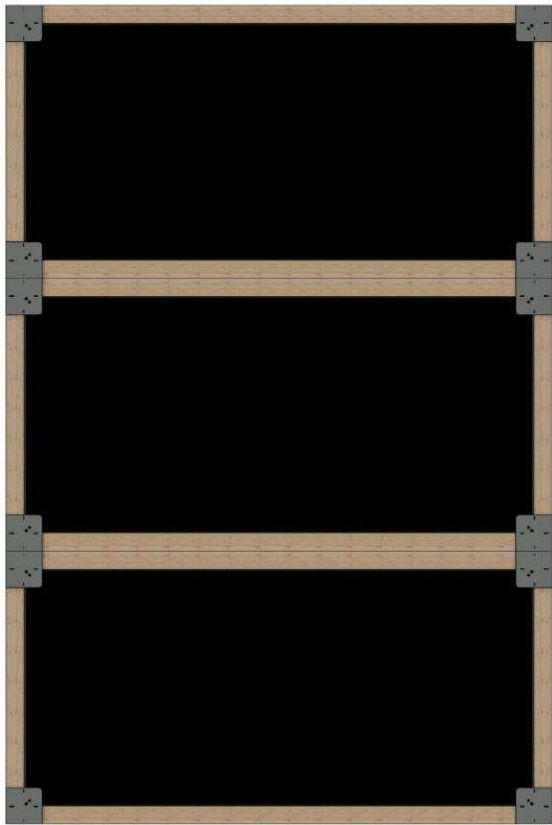
GLASGELÄNDE

---

OPTIONALE (DACH-)TERRASSE



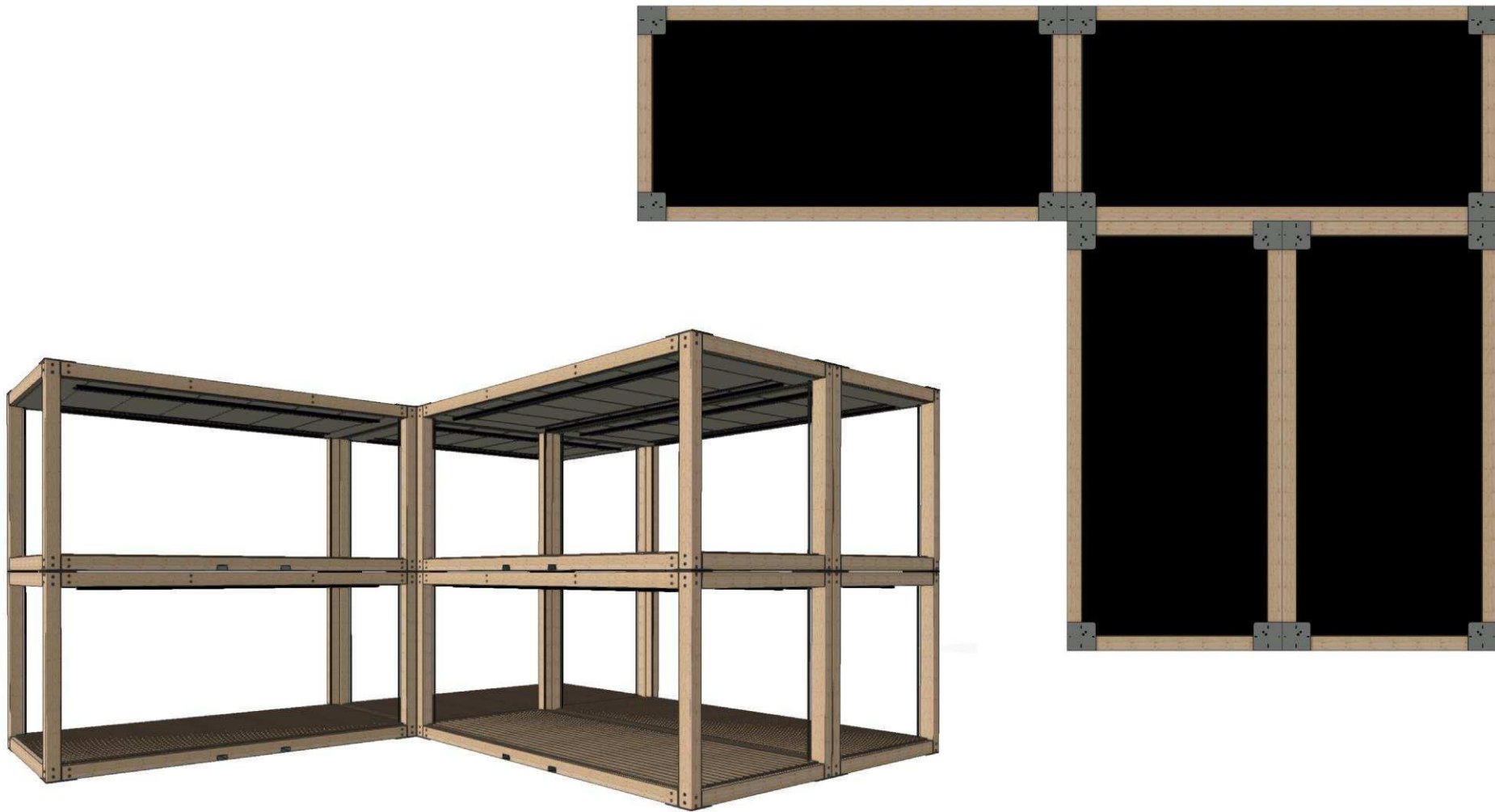
TREPPE



KONFIGURATIONEN UND MÖGLICHKEITEN



KONFIGURATIONEN UND MÖGLICHKEITEN



KONFIGURATIONEN UND MÖGLICHKEITEN



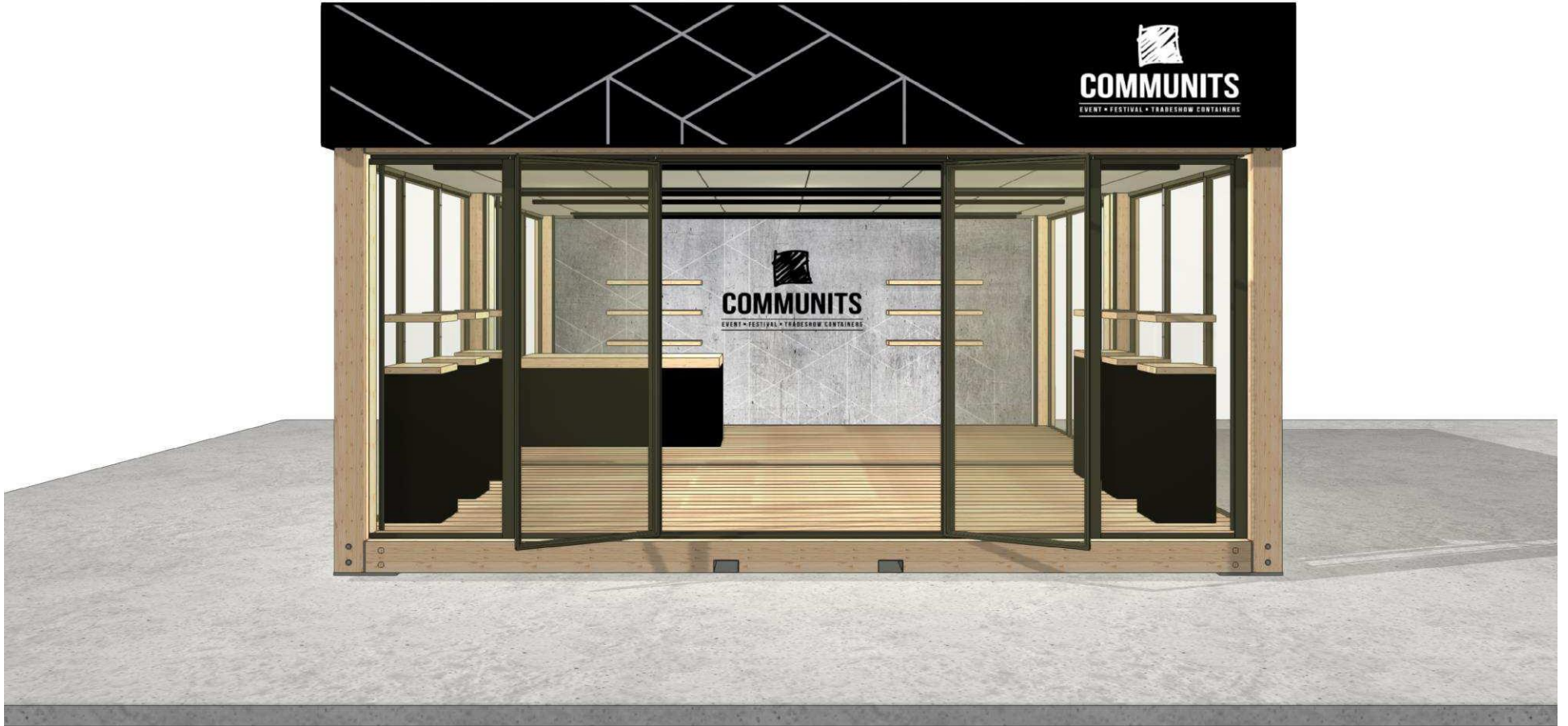
KONFIGURATIONEN UND MÖGLICHKEITEN



INSPIRATION



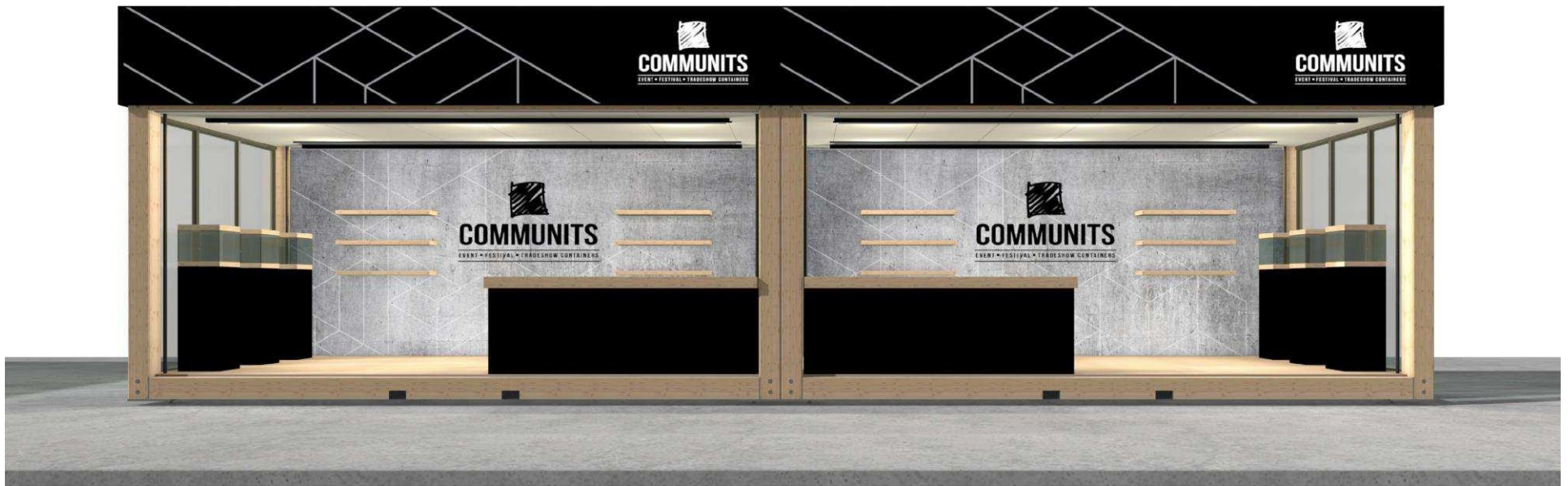
INSPIRATION



INSPIRATION



INSPIRATION



INSPIRATION



INSPIRATION



---

INSPIRATION



INSPIRATION



INSPIRATION



INSPIRATION



INSPIRATION



MESSE STAND



MESSE STAND



MESSE STAND



MESSE STAND



MESSE STAND

# Pop-up Showroom

Kunde: Volvo Nederland

Grundfläche: 162m<sup>2</sup>

Anzahl der Module: 9x Woodline

Projekt: Exclusive Preview Event für den neuen Volvo EX90.  
3 Wochen lang waren sowohl Händler als auch Käufer zu Gast. In diesem exklusiven Rahmen konnten die Gäste eine interaktive Videopräsentation und kulinarische Geschenke genießen, die von einigen der besten niederländischen Michelin-Köche live zubereitet wurden.



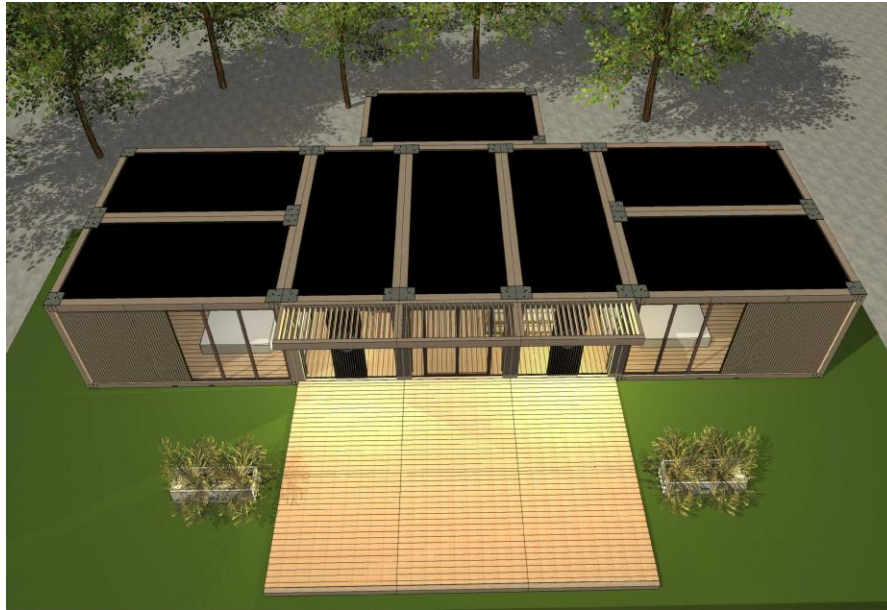
# Pop-up Villa (The Mansion)

Kunde: Tomorrowland

Grundfläche: 144m<sup>2</sup>

Anzahl der Module: 8x Woodline, 5x Badezimmer

Projekt: Exklusive Villa mit 5 en-suite Schlafzimmern. Die Mansion ist das luxuriöseste Glamping-Konzept auf Dreamville (dem Campingplatz von Tomorrowland).



# Messestand

Kunde: KIA

Grundfläche: 108m<sup>2</sup>

Anzahl der Module: 5x Woodline, 1x Terrasse

Projekt: Ein Messestand mit einem Ausstellungsraum im Erdgeschoss und einem Raum für Präsentationen und einer Aussichtsterrasse im Obergeschoss.



# TV-Studio

Kunde: Viaplay Group

Grundfläche: 108m<sup>2</sup> (2 Etagen)

Anzahl der Module: 4x Woodline, 2x Terrasse

Projekt: Ein temporäres Fernsehstudio während der Formel 1 in Zandvoort. Mit Regie und Make-up im Erdgeschoss, dem Studio im ersten Stock und der Möglichkeit, von der Dachterrasse aus zu senden..

